



maud^{*} rondard

Design - Scénographie - Évènementiel



L'at

Atelier* design

L'atelier* design

L'atelier propose des créations d'objets et d'espace, à la fois fonctionnelles, esthétiques et conformes aux impératifs de la vie quotidienne.

UN SEUL BUT : donner une valeur ajoutée à un produit, un univers ...

Chaque chantier est géré en fonction des besoins, des impératifs.

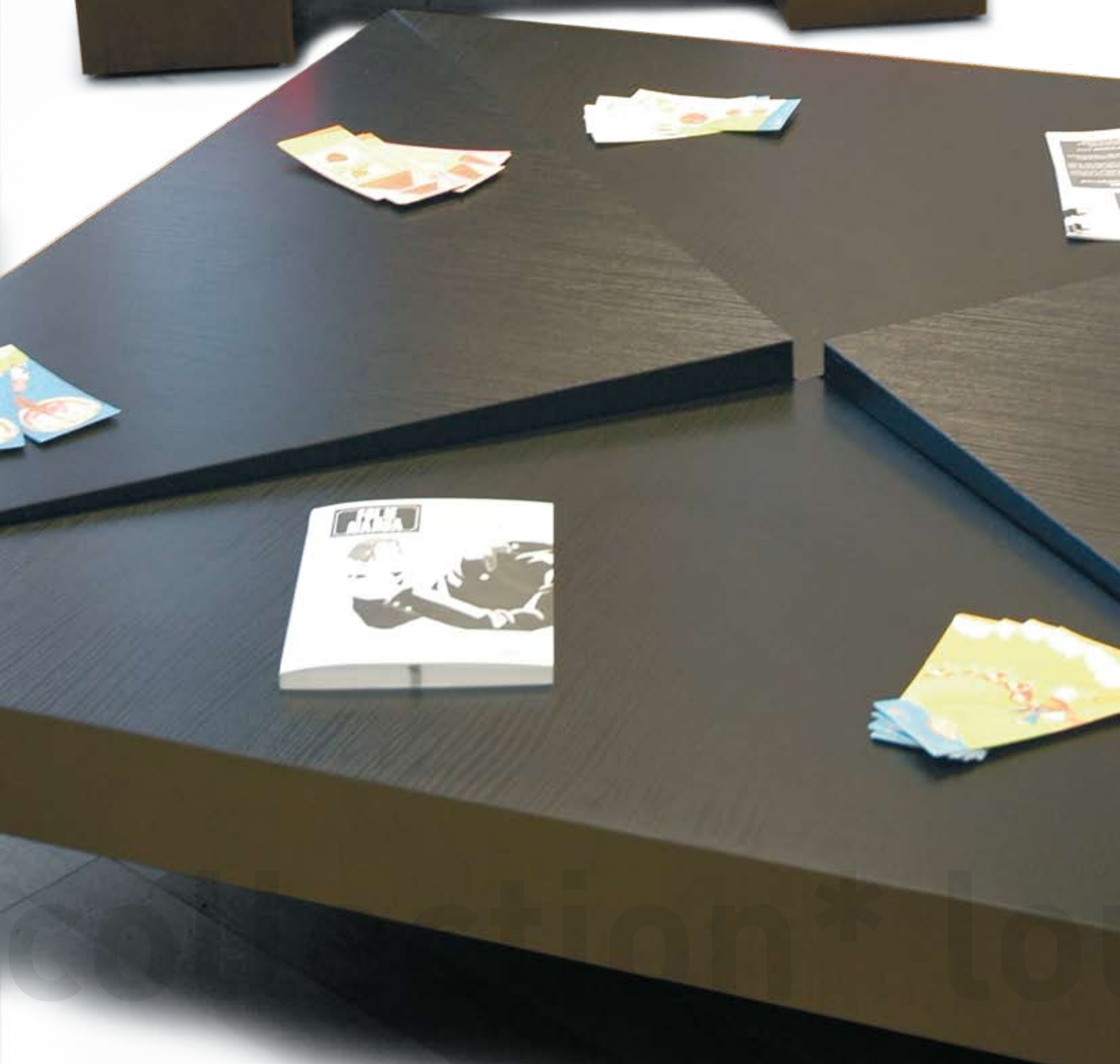
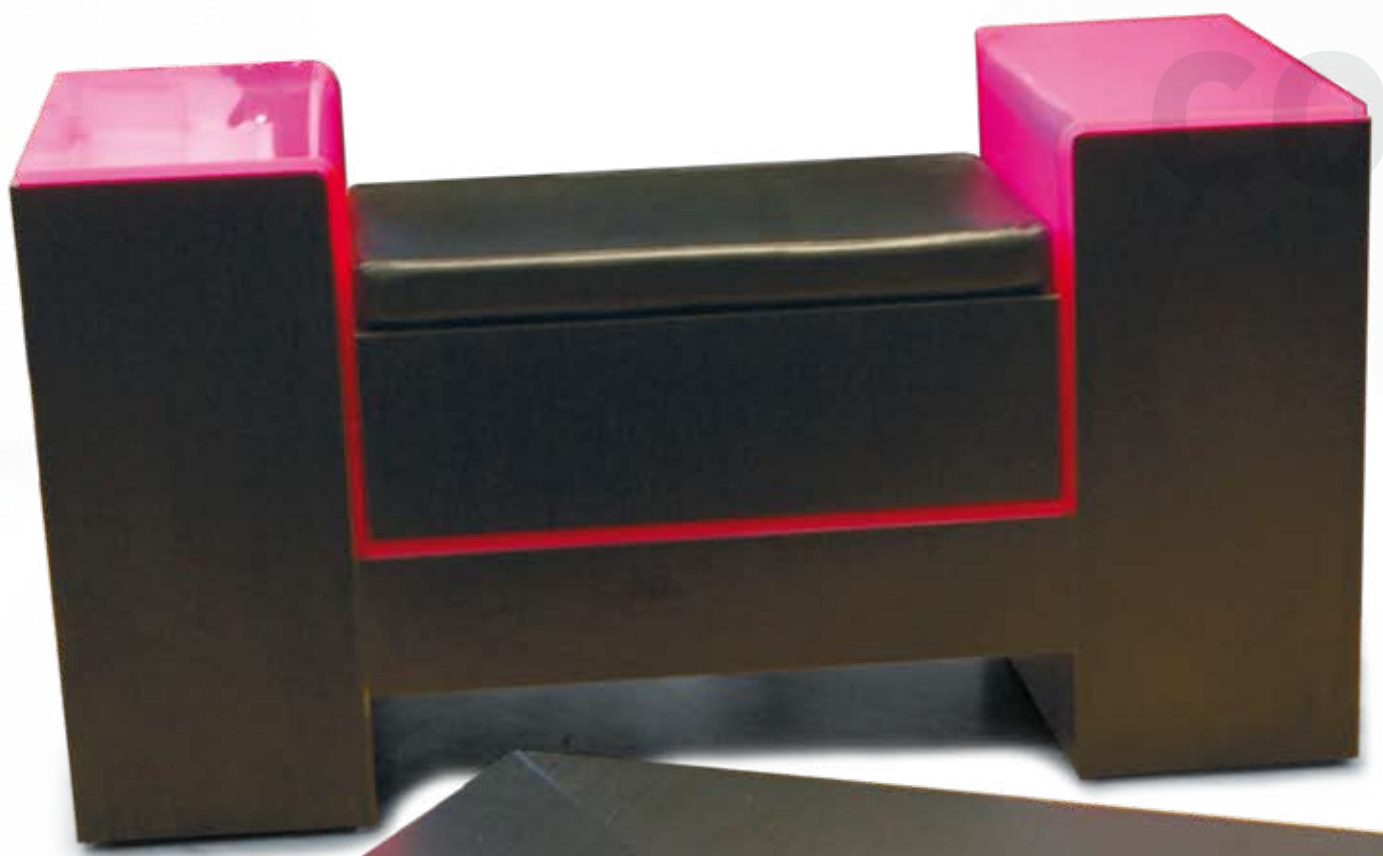
ENTRE DESSIN ET RÉALITÉ : Le passage de ces deux mondes s'opère grâce à la collaboration. Un vrai travail d'équipe se met en place afin de répondre exactement à la demande. La vie des projets s'organise entre fabricants, artisans, architectes ... ceci sous l'œil de « l'atelier ».



TABLE BASSE

Table en quatre parties indépendantes triangulaires, dont deux en pentes descendantes. Le ° de la pente est nécessaire pour créer un doute, un soupçon d'inquiétude au moment de poser un objet dessus, mais suffisamment doux pour accueillir un verre à pied sans le fragiliser.





Collection* Loumi

Mobilier commandé et accueilli par une bibliothèque.

APPEL À PROJET ... ainsi le veut la demande!

Présentation d'un cahier des charges contenant quelques exigences: un mobilier devant-être accueillant «*mais pas trop*», confortable «*mais sans plus*», résistant «*oh bien sûr*», à grandes oreilles «*ce sera plus commode pour poser les revues*».

FAUTEUIL LOUMI

Un peu féminin par sa couleur fluorescente mais beaucoup masculin par ses formes. À grandes oreilles aux allures imitées des Clubs anglais; voici un fauteuil aux compromis pour une assise moelleuse mais rigoureuse, éliminant le «squatter».

On se retourne pour: ses accoudoirs allongés permettant de poser livres, revues et blocs notes.

TABLE BASSE

Table basse et ses quatre parties indépendantes, en stratifié à gros grain noir mat.

Le revêtement permet de palier aux gribouillis des têtes pensantes et facilite l'entretien.





Mobilier* sur mesure

Espace d'accueil, lieu de passage: le Parc des Expositions a une demande précise. Commande de banques d'accueil et bacs pour verdure.

BANQUES D'ACCUEIL

Dessin et réalisation de «banques jumelles» pouvant servir d'espace d'affichage côté visiteur, intégrant un graphisme en adhésif.

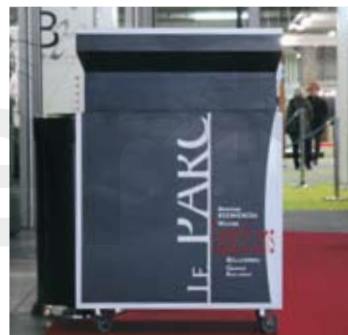
Pourquoi «jumelle» me direz-vous?

Elles sont jumelles car elles fonctionnent au nombre de deux! Reliées entre elles par une planche de couleur vive, réglable en longueur et respectant la hauteur des normes handicapées. Équipées d'un rangement côté hôtesse facilitant le rangement de prospectus et d'une zone en renforcement côté visiteur; ainsi «ces dames» peuvent poser: sac à main (...) en hauteur, «sans salir», le temps d'un échange.

Les roulettes permettent une mobilité sans limite et un confort de rangement.

BACS POUR VERDURE

Roulettes pour poids lourd, angles renforcés pour les chocs dus aux grands passages, résistants par le choix des matériaux. Ces bacs offrent aux visiteurs un moment repos en s'asseyant sur les avancées.





Collection* Bubul&co

Collaboration avec la société Bonitempo spécialisée dans le travail de matériaux par déformation avec la technique du repoussage.

www.bonitempo.fr

BUBUL

La technique du repoussage consiste à repousser la matière; ainsi de belles demi-sphères sont produites par le poste-fab tous les jours chez Bonitempo.

Comment faire?

En utilisant le positif et le négatif des formes, en additionnant une moitié avec une autre, en décalant et déifiant la poussée d'Archimède, la collection Bubul est née.

Assises de passage pour extérieur, ces grosses bulles deviennent de vrais objets pour le jardin; elles vivent et occupent l'espace avec une certaine légèreté.

atelu

Petites ou grandes ... repose ... à fruits.



ier* mobilier

Table* ONI

En collaboration avec Claude Lecante : designer.
Travail de «rencontre» entre 2 matières: le corian
et l'acrylique.

TABLE BASSE

ONI: un peu extra-terrestre, un peu clinique, un peu simple, un peu trop basse, un peu trop ... , un peu trop fashion, mais beaucoup trop «mimi» pour ne pas l'avoir dans un coin de son salon!



L'at

atelier* espace

L'atelier* espace

Espace & volume.

AVEC : l'harmonie des lieux, le caractère, la dualité avec les traitements de surface, la confrontation des matériaux.

L'ESPACE: «sentir les lieux» n'est pas une hérésie. Les murs parlent, les couleurs vibrent, les fibres transparent, les lignes chantent, les volumes vivent...

Voici quelques éléments de réponse expliquant pourquoi le travail de notre environnement est une séduction de tous les jours.

MOTIF MURAL

Motif dessiné et découpe numérique sur acrylique bicouche.



ch



Chambre 206* Hôtel

Design et aménagement de la chambre 206 de l'hôtel Continental.

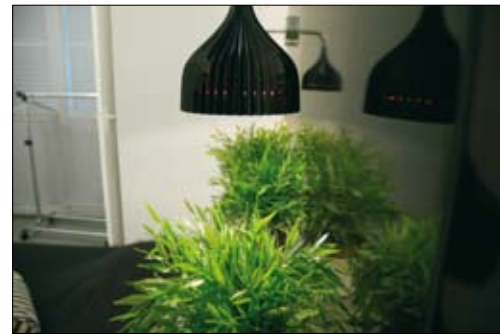
Prix 2009 du concours Commerce Design.

CONFORT

Ambiance laquée «noir, blanc et aluminium».

Deux espaces matérialisés au sol par un changement de couleur et la tête de lit faisant office de frontière. Deux espaces pour distinguer un moment travail avec un moment repos; pour cacher les rangements, tenues de change et mettre en avant le côté cocooning de la chambre.

Un témoin masculin par certaines formes avec une part de féminité invitant au voyage grâce au dessin «japonisant» en acrylique de couleur, des éclairages doux et tamisés, un confort et quelques autres détails... à voir.

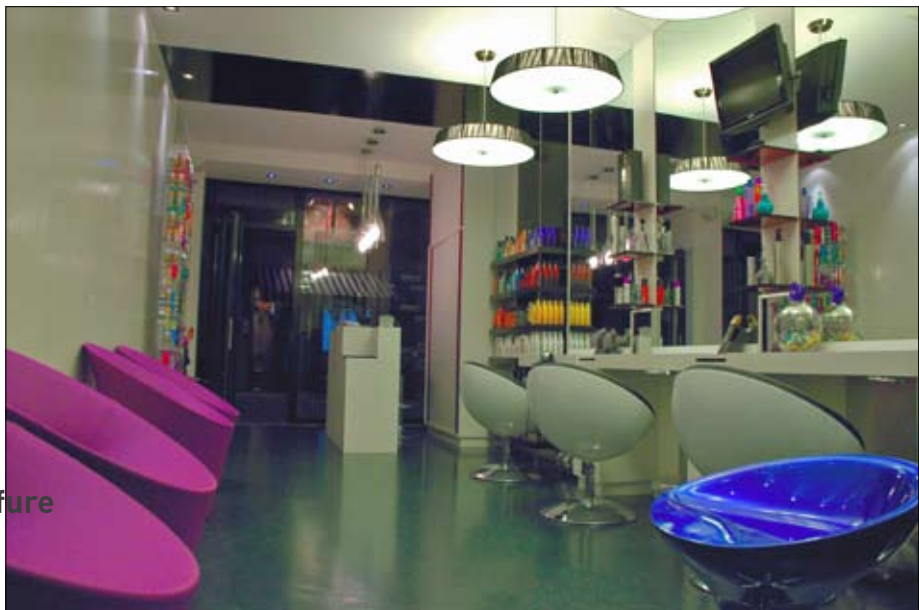




salon* coiffure

Salon* coiffure

Design et aménagement du salon de coiffure
Léonardo Gatti.

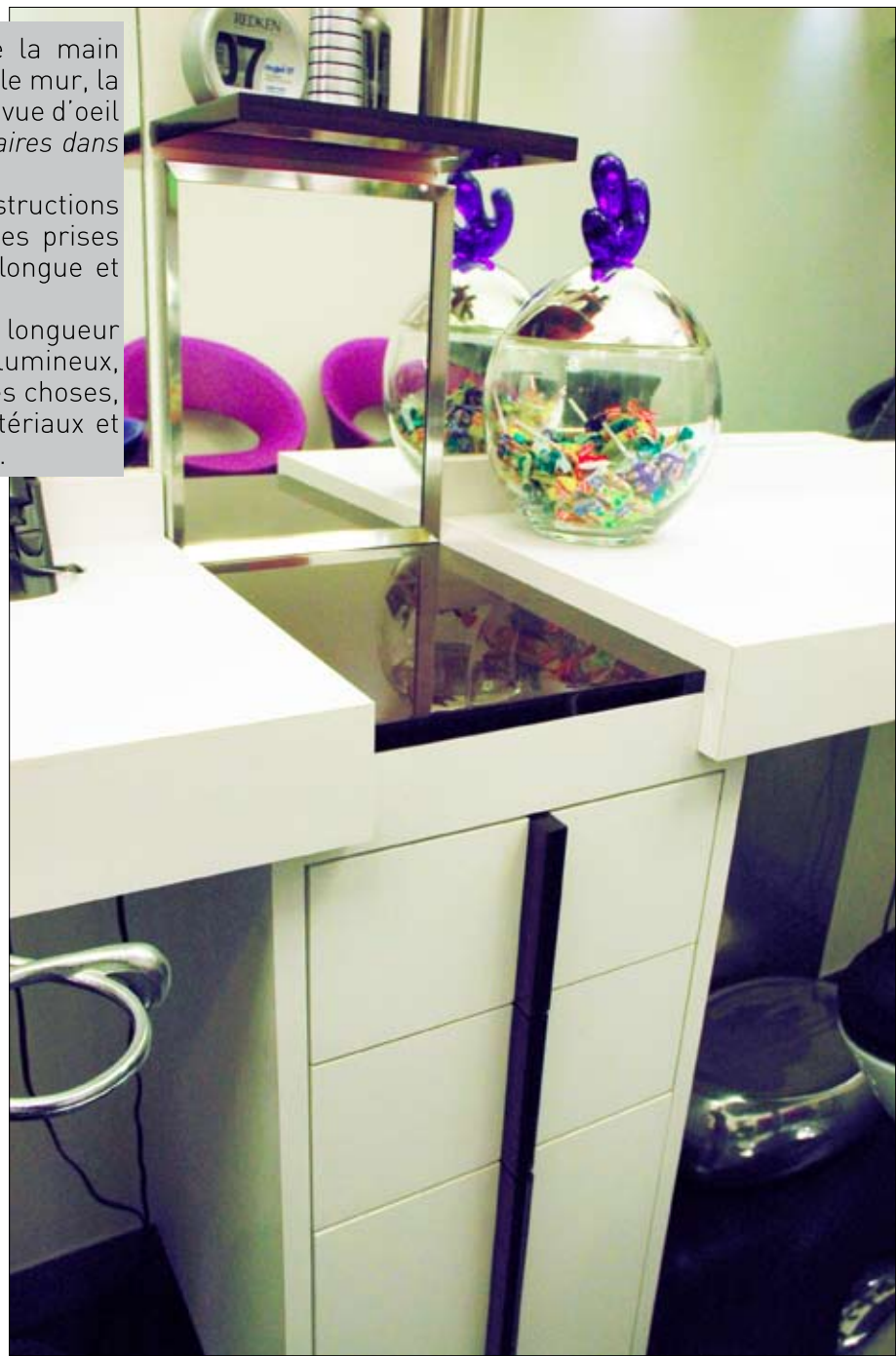


À LA COUPE

Les tiroirs accompagnent le mouvement de la main pour se fermer, les étagères sont prises dans le mur, la banque d'accueil «accueille», le vestiaire est à vue d'oeil car «les client(e)s ont peur de laisser leurs affaires dans un endroit caché».

Il y a de l'épaisseur dans la matière, des constructions discrètes et cachées, ... un bon éclairage, des prises électriques bien positionnées ... la liste est longue et tout fonctionne.

La verticalité des miroirs se confronte avec la longueur du lieu et fusionne pour donner un résultat lumineux, pas trop «mode» pour le bon vieillissement des choses, mais «branché» par le choix de certains matériaux et des accessoires donnant un grand air de «IN».



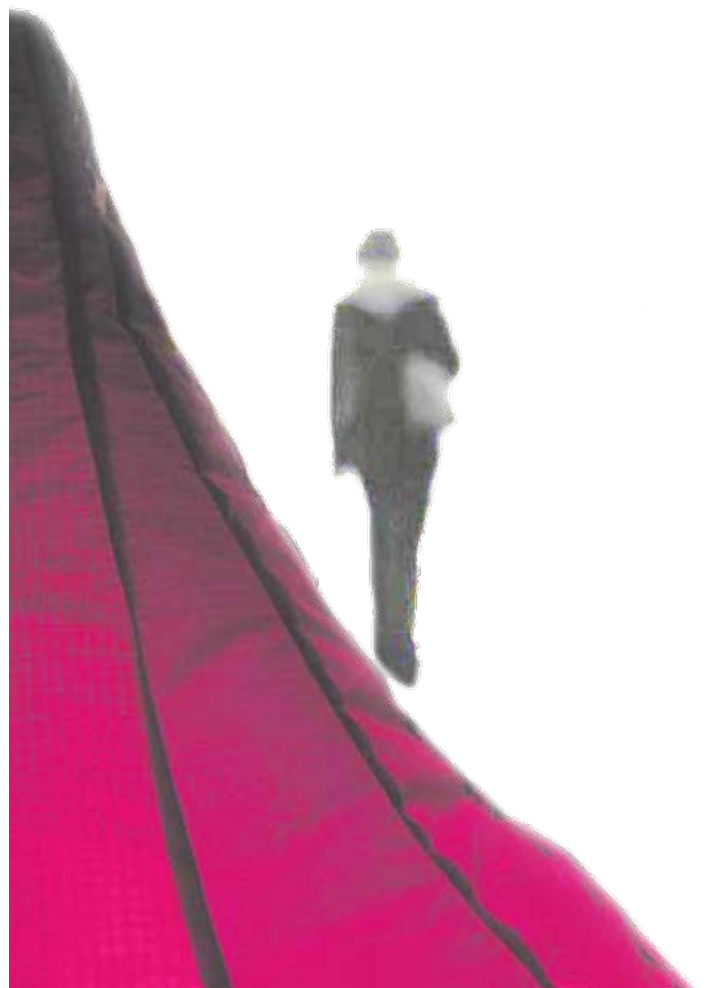


séno graphies
commissaire
d'expo

sénographies commissaire d'expo

3D* scénographie

Scénographie, signalétique, communication ...
COMMENT ... organiser et mettre en place des
expositions dans une globalité de A à Z.





OFF

Biennale
internationale
design 15-30 NOV. 2008
Saint-Étienne

OFF* OnAduChien

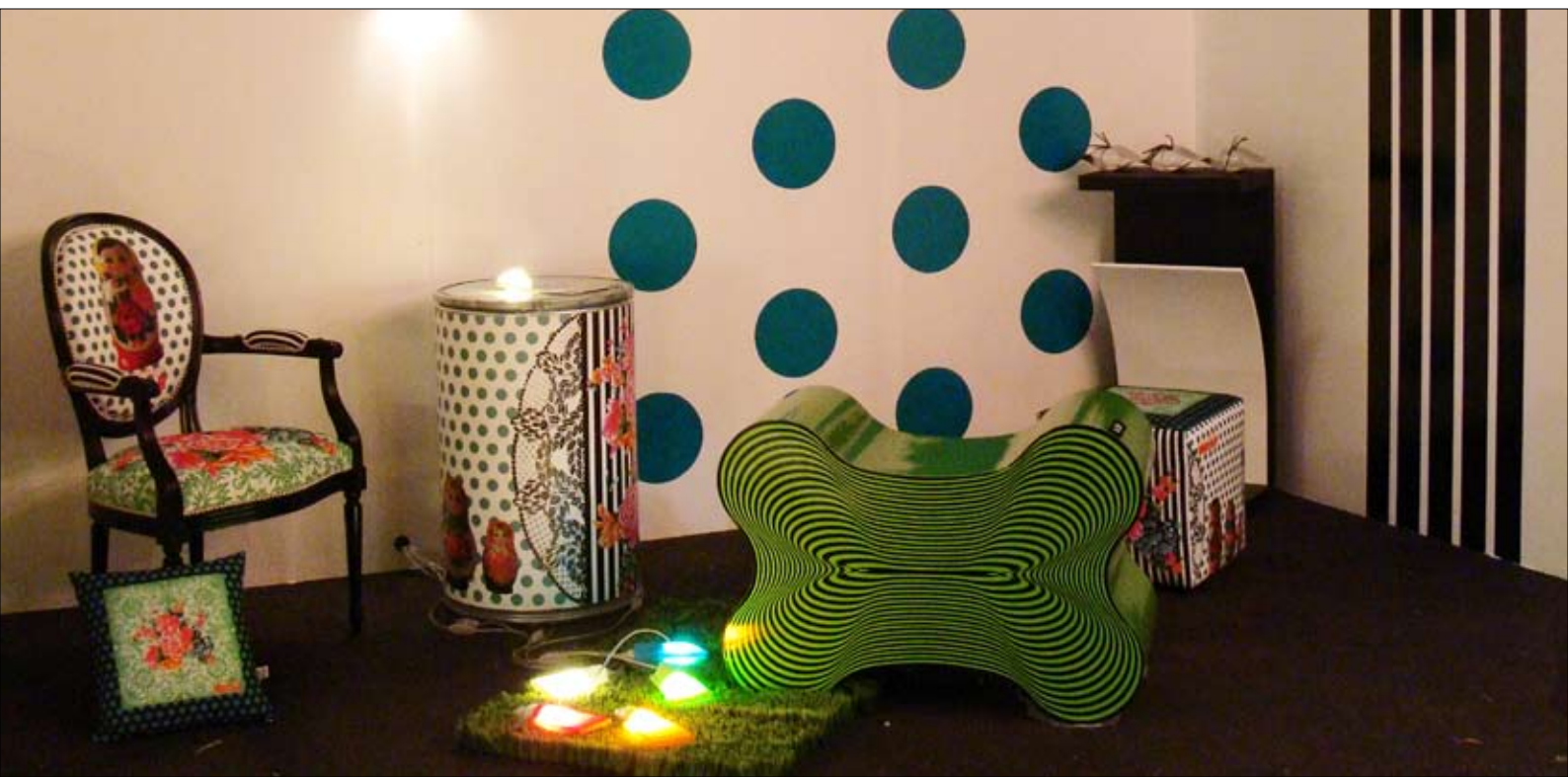
Commissariat // Scénographie // Communication
<http://www.onaduchien.blogspot.com/>

MONTÉE DE TOUTE PIÈCE

Tout a commencé par une réflexion simple:
«Eh, si je montais une exposition Off pendant la Biennale Internationale du Design à Saint-Étienne!». Cette envie ne fut pas vaine; six mois après cette idée, l'exposition prenait vie. 42 designers invités que je ne connaissais pas pour la plupart; une scénographie à mettre en place en créant des petites scénettes; une communication importante à mettre en place pour ne pas être oublié. Belle aventure qui donna naissance à: DesDesigners en exposition itinérante.

LE CONCEPT

Inviter 42 designers à participer à la Off durant la Biennale Internationale du Design à Saint-étienne au Parc des Expositions.





Expo* desdesigners

Commissaire d'exposition

Scénographe

Commercialisation

<http://www.desdesigners.blogspot.com/>

LE CONCEPT: UNE EXPOSITION ITINÉRANTE SUR LES SALONS DE L'HABITAT & DE LA DÉCORATION

Sélectionner des pièces de designers pour une exposition itinérante située en introduction des salons de l'habitat ou de la décoration, afin de valoriser le design du territoire et mettre en avant les collections récemment sorties des ateliers.

Version glamour et visuel accessible du design pour les particuliers.

L'IDÉE:

Comme une tournée d'artiste: l'exposition DesDesigners se déplace «prêt de chez vous».

photos de l'exposition

4 espaces d'expo de 4m/4m // 20 designers réunis





m

ade



Marché* du design

Scénographie pour le Marché du Design
SESSIONS 2006 & 2008.

COMME À PARIS ... POUR « LES PUCES DU DESIGN »

Regroupement d'antiquaires et collectionneurs du design des années 1930 à nos jours exposent des pièces rares.
Commande // Mairie de Saint-Étienne

Entreprises partenaires // Dark / Une Autre Idée
Durant les Biennales Internationales du Design

2006 / place Jean Jaurès à Saint-Étienne
2008 / Parc des Expositions à Saint-Étienne



JOUR DE L'AN ... 2022
SOIRÉE EN C

JEUDI 31 DÉCEMBRE À PARTIR DE
 PROGRAMME DE LA SO

- DJ IN
- COO
- 04
- 0
- So
- Le
- Av
- R



Edith Piaf
 et Chansons Françaises

VENDREDI 5 MARS
DE 20H À 23H

Programme de la soirée:
 Partie 1 / Sophie et Enzo Puccio à la guitare
 Partie 2 / Sophie en solo: «tout pour Piaf»

Entrée 5€

Réservation au restaurant Les Vieilles Pierres 09 63 0

LE LOUNGE

ZI MOLINA, LA CHAZOTTE
 RUE AMPÈRE À LA TALAUDIÈRE
 Tél 09 63 01 99 06

-MERCREDI 23 DÉCEMBRE
À PARTIR DE 19H
 Soirée champagne et swing
 Entrée 20€ avec cocktail dînatoire
 Un ticket de tombola offert / personne
 Le tarif indiqué ne comprend pas les boissons.

-JEUDI 24 DÉCEMBRE
OUVERTURE EXCEPTIONNELLE

PETIT-DÉJEUNER
BRUNCH NEW-YORKAIS
DIMANCHES : 13, 20 & 27 DÉCEMBRE
DE 12H À 16H

3 DIMANCHES NEW-YORKAIS
 Brunch New-Yorkais salé et sucré
 15€

SUCRÉ	SALÉ	BOISSON
■ Viennoiseries	■	■ de Fruits ■ s Chaudes: ■ Thé ...

LE LOUNGE

LE BISTROT-BAR DES VIEILLES PIERRES



PIANO
 "WHAT'S UP"
 PIANO BAR
SOIRÉE
 SAMEDI 24 OCTOBRE
 SOIRÉE À PARTIR DE 19H00

avec Chris Tapor

ÉLÉMENT 5€
 e d'Oeufs
 Grillé au
 aromates

* évènements

3D* évènements

Évènement musical, culinaire, inauguration ...

SUR MESURE : «Aujourd'hui, fait ce qu'il te plaît».
Toutes les excentricités sont permises.
Chaque envie est étudiée. Tout découle du budget alloué. Moment éphémère. Instant T mémorable.

TRAVAIL: De la programmation à la décoration, en passant par la communication, avec une équipe de managers, des relais radios, des artistes ...

PAGE DE GAUCHE

Communication sur flyers pour différentes soirées.





Soirée* clôture

Soirée* de clôture

Mise en place de la soirée de clôture de la Biennale Internationale du Design.

SOIRÉE ROUGE

Fêtons la fin d'un bel évènement design avec cocktail dînatoire rouge, boisson rouge, soirée DJ et musique swing.





Carte blanche

Maud Rondard, designer

S Cette jeune femme a dessiné le nouvel accueil du haut de la fosse aux amis de la nouvelle saison de lecture de la médiathèque municipale.

le Questionnaire

- Qui êtes-vous ?
- Une personnalité quel genre êtes-vous ?
- Un aspect ?
- Un fait d'actualité qui vous a plu ?
- Un fait d'actualité qui vous a déplu ?
- Un fait d'actualité locale qui vous a intéressé ?
- Une vedette ?
- Une animation de la ville ?
- Un projet de ville ?
- Mon quartier ?
- Mon école ?
- Mon sport ?
- Mon film ?
- Mon livre ?
- Mon hobby ?

La Semaine

EN VUE

Maud Rondard

La photo de la semaine
La ville des enfants

Union
Pub
Economie
Enquête

De l'ancienne garde à la nouvelle génération

& Off

decouvertes

affichesdelaloire

1,50 €

Michelin appuie sur la pédale de frein

Technology Test 50

Focal Solution veut essayer en France

SAINT-ETIENNE

Maud Rondard, designer aux multiples horizons

Une exposition au salon de la Décoration et de l'Habitat

PREVENTION

Lutter contre les incendies domestiques

A l'horizon 2015, chaque logement devra être doté d'un détecteur de fumée.

SAINT-ETIENNE

Le design : une passion devenue profession

Diplômée de l'Ecole des Beaux-Arts, Maud Rondard a mené son agence de design en 2007. Designer, la jeune femme est aussi scénographe et communicante.

VOS RUBRIQUES

Précédent	20
Actualités	21 à 24
Économie	25 à 28
Technologie	29 à 30
Environnement	31 à 32
Actualités	33 à 34
Précédent	35

sque* presse

Kiosque* presse

PRESSE LOCALE, PRESSE RÉGIONALE, PRESSE
NATIONALE ET PARFOIS ...
PRESSE INTERNATIONALE

<http://www.maud-rondard.blogspot.com/>

BOOK / FOLIO / PRESSE

... à vos kiosques.





E-mail. mroundard@yahoo.fr
Tél. +33 (0)4 77 32 00 12
Port. +33 (0)6 25 44 20 61

44, rue Gambetta
42000 Saint-Étienne

www.atelier-m-rondard.fr
www.maud-rondard.blogspot.com
www.desdesigners.blogspot.com
www.onaduchien.blogspot.com

