

logotype

SCA



SPORT CONSEIL ACCOMPAGNEMENT  
consulting sportif.



SPORT CONSEIL ACCOMPAGNEMENT  
consulting sportif.

## SERVICES

Lorem ipsum dolor sit amet, con Lorem ipsum dolor sit amet, consetetur sadipscing elit, sed diam nonumy eirmod tempor invidunt ut labore et dolore magna aliquyam erat, sed diam voluptua. At vero eos et accusam et justo duo dolores et ea rebum. Stet clita kasd gubergren, no sea takimata sanctus est Lorem ipsum dolor sit amet. Lorem ipsum dolor sit amet, consetetur sadipscing elit, sed diam nonumy eirmod tempor invidunt ut labore et dolore magna aliquyam erat, sed diam voluptua. At vero eos et accusam et justo duo dolores et ea rebum. Stet clita kasd gubergren, no sea takimata sanctus est Lorem ipsum dolor sit amet. Lorem ipsum dolor sit amet, consetetur sadipscing elit, sed diam nonumy eirmod tempor invidunt ut labore et dolore magna aliquyam erat, sed diam voluptua. At vero eos et accusam et justo duo dolores et ea rebum. Stet clita kasd gubergren, no sea takimata sanctus est Lorem ipsum dolor sit amet. Lorem ipsum dolor sit amet, consetetur sadipscing elit, sed diam nonumy eirmod tempor invidunt ut labore et dolore magna aliquyam erat, sed diam voluptua. At vero eos et accusam et justo duo dolores et ea rebum. Stet clita kasd gubergren, no sea takimata sanctus est Lorem ipsum dolor sit amet. Lorem ipsum dolor sit amet, consetetur sadipscing elit, sed diam nonumy eirmod tempor invidunt ut labore et dolore magna aliquyam erat, sed diam voluptua. At vero eos et accusam et justo duo dolores et ea rebum. Stet clita kasd gubergren, no sea takimata sanctus est Lorem ipsum dolor sit amet.

Magna aliquyam erat, sed diam voluptua. At vero eos et accusam et justo duo dolores et ea rebum. Stet clita kasd gubergren, no sea takimata sanctus est Lorem ipsum dolor sit amet.



PIERRICK BOURGEAT  
ASSOCIÉ # 032

ACCUEIL NOTRE ÉQUIPE CONSEIL JURIDIQUE GESTION DE PATRIMOINE COMMUNICATION GESTION DE CARRIÈRE OFFRES CONTACT

web design [www.nerdel.fr](http://www.nerdel.fr)

Ut wisi enim mi diam, quis eros sed do elit. Consetetur sadipscing elit, sed diam nonumy eirmod tempor invidunt ut labore et dolore magna aliquyam erat, sed diam voluptua. At vero eos et accusam et justo duo dolores et ea rebum. Stet clita kasd gubergren, no sea takimata sanctus est Lorem ipsum dolor sit amet.

carton d'invitation  
SAINT-ETIENNE METROPOLE



SAINT-ETIENNE  
métropole  
PLAN CLIMAT  
tousacteursduclimat.fr

invitation

## PROGRAMME

- 16h00 **Visite "énergie" de la Cité du Design**  
Inscription à [tousacteursduclimat@agglo-st-etienne.fr](mailto:tousacteursduclimat@agglo-st-etienne.fr)
- 17h00 **Restitution : "les engagements métropolitains & territoriaux"**  
Intervention de **Maurice VINCENT** et des Vice-présidents  
Témoignages des acteurs locaux
- 18h30 **Conférences :**  
"les défis du changement climatique"  
**Emmanuel GOETZ**, expert Energies Climat, cabinet Futur Facteur 4, fondé par Pierre Rodanne  
"Les facteurs de réussite et d'échec pour la mise en place d'une démarche Plan Climat"  
**Christophe LASTENNET**, consultant en Conduite du Changement de comportements
- 20h00 **Buffet "produits locaux"**



Rhône-Alpes

ADEME



Agence Nationale  
de la Transition Écologique

**Maurice VINCENT**  
Président de Saint-Etienne Métropole,  
Maire de Saint-Étienne

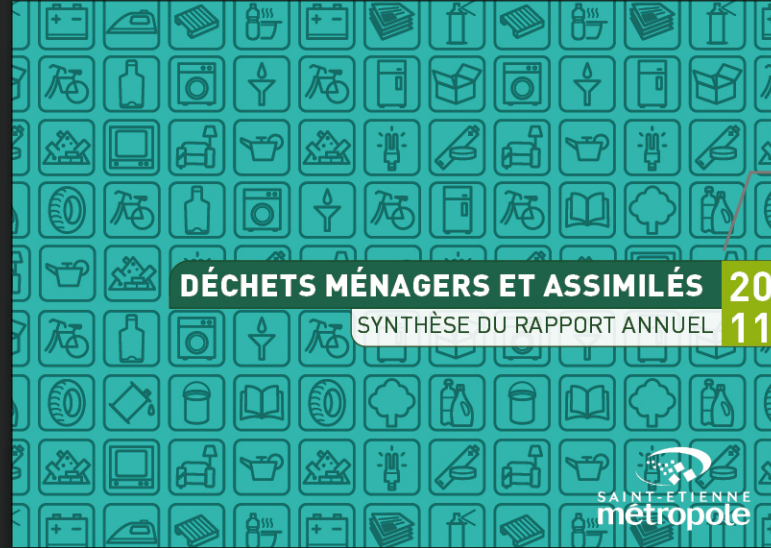
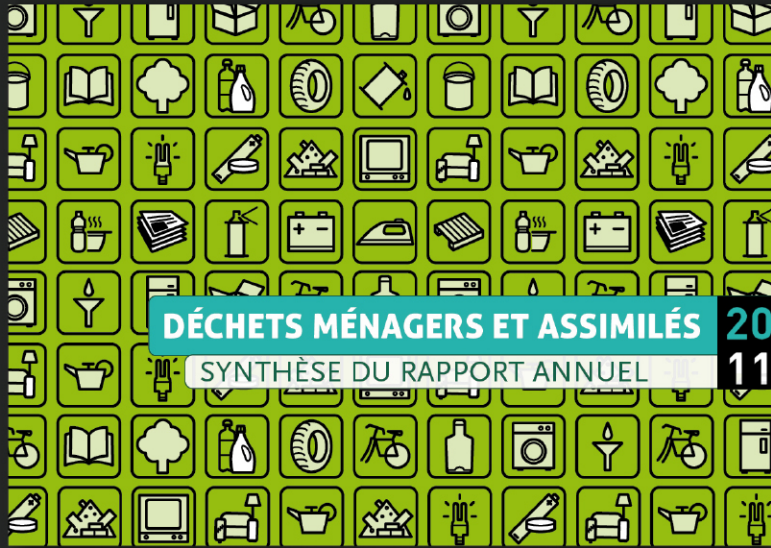
**Dominique CROZET**  
Vice-président en charge  
du développement durable

ont le plaisir de vous convier au  
**2<sup>ème</sup> FORUM PLAN CLIMAT ENERGIE**  
mercredi 23 février 2011 à 17h00

AUDITORIUM DE LA CITÉ DU DESIGN  
3, RUE JAVELIN PAGNON À SAINT-ÉTIENNE







couverture rapport  
SAINT-ÉTIENNE MÉTROPOLE

**DÉCHETS MÉNAGERS ET ASSIMILÉS 20**  
SYNTHÈSE DU RAPPORT ANNUEL 11

double page  
SAINT-ÉTIENNE MÉTROPOLE

14

## BILAN FINANCIER €

### DEPENSES

Les dépenses du service en 2010 sont de 28,6 millions d'Euros dont 1,5 million d'Euros d'annuités de remboursement des investissements.

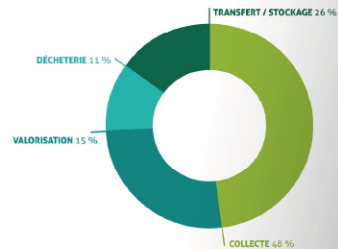
### RECETTES

Les recettes proviennent de la valorisation ou des soutiens de communication qui représentent 2,7 millions d'Euros.

La redevance spéciale (RS) pour les usagers non ménagers mise en place en 2006 représente 0,9 millions d'Euros.

La principale ressource est la Taxe d'Enlèvement des Ordures Ménagères (TEOM) soit 25,7 millions d'Euros en 2010.

### RÉPARATION DES DÉPENSES DE FONCTIONNEMENT



212 730 TONNES DE DÉCHETS ONT ÉTÉ PRIS EN CHARGE PAR SAINT-ETIENNE MÉTROPOLE

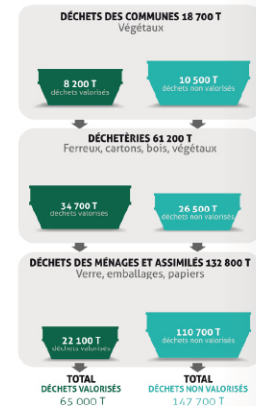
15

## BILAN GLOBAL INDICATEURS TECHNIQUES ET FINANCIERS

### BILAN TECHNIQUE

En cumulant les déchets issus des collectes en porte à porte (ordures ménagères, collectes sélectives), des collectes sélectives en apport volontaire, des activités des services techniques municipaux ainsi que des apports en déchèteries, Saint-Etienne Métropole a pris en charge au global environ 212 730 tonnes de déchets ménagers et assimilés.

Après une chute des tonnages assez marquée en 2009, on constate une stabilisation des apports en 2010. Sur ce tonnage, 65 000 tonnes de matériaux ont été valorisés.



logotype

ENTREPRISE MOREL



*Frédéric Morel*  
ARBORISTE GRIMPEUR

papier de correspondance

ENTREPRISE MOREL



*Frédéric Morel*  
ARBORISTE GRIMPEUR  
PLANTIER - TRAVAIL DOMESTIC - QUALITE EN ARB  
ARBORESCULES - ESCALIER

AV. PLAIN 42570 SAINT HEAND | 04 77 53 19 19 | F.MOREL@WAVADCO.FR



proposition visuel  
programmation culturelle  
ESPACE LOUISE LABÉ

visuel couverture

FAIRE PART/PARTICULIER



**LAURE FONTVIEILLE**  
**HUGUES BERINCHY**  
*se marient*



**VENEZ**  
**PARTAGER**  
NOTRE BONHEUR



**&**

*Un café*  
*après*  
*la Mairie*



AFIN D'ORGANISER COMME IL SE DOIT CET ÉVÈNEMENT  
POUVEZ VOUS NOUS CONFIRMER VOTRE VENUE.

*Laure Fontvieille et Hugues Berinchy*

166 route de Schirmeck, 67200 Strasbourg  
tel : 00 00 00 00 00 mail : berinchy@yahoo.fr

verso

FAIRE PART/PARTICULIER



campagne tri du verre  
sous-bock et set de table  
SAINT-ETIENNE METROPOLE

