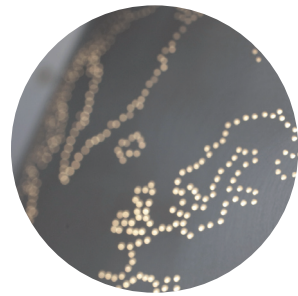


Savoir-faire & créativité : conçus comme des éléments architecturaux, elsa somano réalise des objets lumineux en aluminium perforé, brossé ou coloré. lampe à poser, lampadaire, applique, suspension, petit ou grand format.

Rigueur & expérience : acquises en cabinet d'architecture, pour répondre à vos exigences et celles de vos clients.



Des compétences :

- ° conception à partir d'un cahier des charges
- ° respect & connaissances des **normes**
- ° prise en compte des **contraintes techniques**
- ° réalisation de prototypes
- ° accompagnement et **conseil** tout au long de vos projets
- ° engagement sur les **délais**

Pour :

- ° «la lumière» au service de vos projets
- ° installer une **collaboration** durable
- ° comprendre & affirmer **l'identité d'un lieu**
- ° un travail **sur-mesure**
- ° **la mise en valeur** de vos projets



Mairie du 4ème, Lyon.
Table du conseil éclairée par une suspension ovale (3m20*1m60). Ponctuation lumineuse pour le comptoir.
Collaboration avec Thierry Odin, architecte d'intérieur.



Élément lumineux séparant un atelier et une boutique.



Quelques réalisations ...



Luminaires cubiques «Le Comptoir des Halles» aux **Halles Paul Bocuse**.



Bloc lumineux encastré dans un meuble pré-existant.
Commande du cabinet d'architecture AIRE, Franck Vérité pour un particulier.



Motifs avignonnais pour le Gîte de la Campane.

