



*Céline Michelland & Benoît Fournier-Mottet
Designers éco-concepteurs*

design en Duo

Nous partageons des valeurs et une démarche de travail commune, et défendons un design résolument contemporain et collaboratif où l'éco-conception et l'échange sont au cœur de notre pratique. Le dialogue, la discussion, la pédagogie nous semblent être des moyens essentiels pour produire un design le plus pertinent possible et qui réponde pleinement aux attentes des usagers et des impératifs de nos commanditaires.

Dans notre travail de designer, l'éco-conception s'envisage donc à la rencontre des trois piliers du développement durable: la dimension environnementale, mais également économique et surtout sociale. L'équipe créative mais également technique que nous formons est donc un atout essentiel pour mener à bien les projets de design participatif auxquels nous collaborons. Notre envie de partager et d'intégrer pleinement les ressources que chaque usager peut apporter en tant qu'individu nous donne la possibilité de construire durablement une relation de confiance.

projet «Design Ensemble»

Ainsi, nous collaborons depuis 2009 sur le projet Design Ensemble au centre social et culturel Henri Matisse de Rive-de-Gier. Ce projet consiste à réaménager les espaces collectifs, créer du nouveau mobilier, repenser les circulations, réaménager la cour, végétaliser la façade du bâtiment... dans une démarche complète de développement durable.

Design Ensemble est un véritable projet de design participatif, dans le sens où tous les usagers du centre social (enfants, jeunes, adultes, salariés, membres du conseil d'administration, partenaires) ont été sensibilisés au design et à l'éco-conception (ateliers, visites, conférences). Ils ont également été pleinement impliqués dans l'analyse des besoins, le recensement des manques, la mise au point du cahier des charges.

Parcours de sensibilisation & de création
autour de l'éco-design
Rénovation des espaces de vie du Centre Social & Culturel
Henri Matisse / Rive de Gier / 2010 - 2012

design
ensemble





Céline Michelland & Benoît Fournier-Mottet
Designers éco-concepteurs

Les usagers sont consultés de manière récurrente à l'aide de questionnaires, entretiens individualisés, réunions, discussions... Nous avons souhaité établir un dialogue permanent nous permettant de répondre de manière la plus efficiente possible au besoin des utilisateurs. Ils ont été sollicités notamment pour choisir la nouvelle gamme de couleurs, ils testent et évaluent systématiquement le prototype de chaque nouvelle création, ils participent à certaines phases de travaux...

Afin de pérenniser l'action que nous menons au Centre Social, nous travaillons également avec son équipe et la Chambre Régionale d'Economie Social et Solidaire pour la mise en place d'un atelier « insertion & éco-design ». Le but est de se servir du design comme outil d'insertion sociale, en proposant la fabrication d'objets textiles auprès d'un public en difficulté économique et sociale. Des fabricants et industriels du textile de la Région engagés dans le développement durable sont d'ores et déjà partenaires du projet, ainsi que l'Europe, à travers le soutien du FSE (Fonds Social Européen).



Céline Michelland & Benoît Fournier-Mottet
Designers éco-concepteurs

CV & projets :

Céline Michelland :

Expérience :

2008-2011 // bagagerie écoconçue pour la société Biolap, Ecully (69) : www.biolap.fr

direction artistique : **design produit**: définition des concepts / définition de l'image de la marque / éco-conception : choix de partenaires locaux, recherche de textiles écologiques, création des produits jusqu'à la mise en plan, suivi des prototypes, **design graphique** : catalogue, site internet, communication globale.

2010/2012 // Parcours de sensibilisation et de création autour de l'éco-design / Rénovation des espaces de vie du Centre Social et Culturel Henri Matisse, Rive de Gier (42).

2003-2010 // designer intégrée chez Kameleone, Villefranche sur Saône (69) (CDI temps partiel), fabricant d'étuis et de bagagerie pour l'électronique portable : www.kameleone.com
création de nouvelles collections, définition des tendances, recherche de matières, veille technologique, développement produits et mise en production.

2007-2008 // lauréate du concours «Cuir & Déco», organisé par le CTC (Centre Technique du Cuir et de la Maroquinerie) et l'Interprofessionnelle du Cuir : collection de jeux d'éveil en cuir & exposition au salon du cuir à Paris : www.medaclaesen.com

Création du statut de travailleur indépendant

2005 - 2011 // création des «ateliers de la teyssonnrière» avec une équipe de plasticien, céramistes et designers : organisation d'événements artistiques à la campagne, La teyssonnrière, St victor sur Rhins (42)

déc 2003 & déc 2004 // Superflux / Fête des Lumières avec le collectif «Dépli», quartier de La Guillotière Lyon (69) - Organisation Galerie Roger Tator

sept 2002 // stage de 1 mois chez les Sismos, Paris : objets d'édition en cuir et en céramique.

juin 2001 // stage de 1 mois chez Green hat, Londres : travail sur des méthodes de générations d'idées.

juin 1999 // stage de 1 mois chez Prodergo, avec l'ergonome Patrick Faouën, Villeurbanne (69)
création de mobilier informatique pour les scolaires.

Formation :

2002-2003 // préparation du Diplôme Supérieur en Arts Appliqués (DSAA), spécialité Design Produit, école de la Martinière Terreaux, Lyon (69)

Projet d'étude : collection de bagages haut de gamme en partenariat avec Emile Janique, industriel ayant mis au point une technique de moulage du cuir / projet ayant bénéficié d'une aide financière de l'ANVAR

2001 // équivalent licence à la Danish Design Skolen, spécialité Design Produit, Danemark

2000 // obtention du BTS design, «assistant en création industrielle», école de la Martinière Terreaux, Lyon (69)

Outils :

Logiciels : maîtrise illustrator, photoshop, in-design et quarck xpress / notion solidworks

Langues : Anglais parlé et écrit, notion Allemand



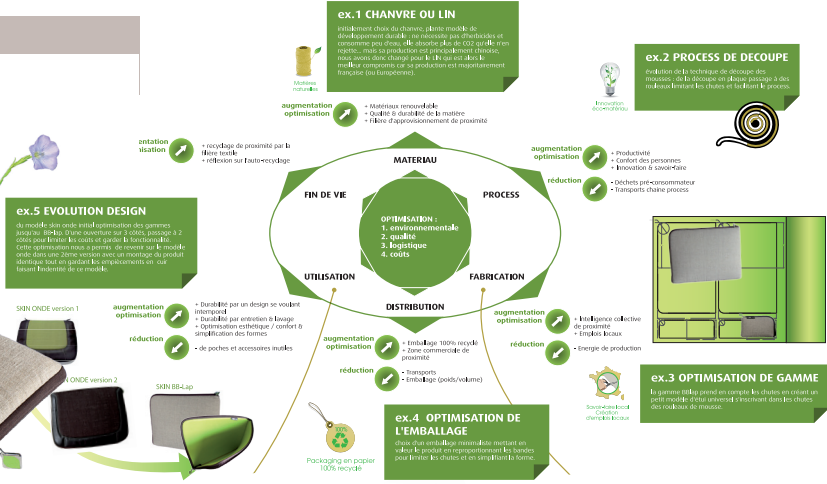
32 ans
permis B
26 rue frandin
38460 Cremieu
06 65 78 10 87
contact@medaclaesen.com



Céline Michelland & Benoît Fournier-Mottet Designers éco-concepteurs

Céline Michelland :

Bagagerie éco-conçu, Biolap



Méthodologie d'éco-conception

Bagagerie technique pour «Case Logic», Kameleone



jeux d'éveil en cuir



Lauréate du « Concours Cuir et Déco » 2007



Céline Michelland & Benoît Fournier-Mottet
Designers éco-concepteurs

Benoit Fournier-Mottet



30 ans
permis B
43 Cours Gambetta
69003 Lyon
06.75.90.90.43
benoitfm@beodesign.fr

Expositions/projets design :

oct 2010 // création & réalisation de la collection Eko-Bistrot, pour le Théâtre de Poche de Hédé (35).

2010-2012 // Parcours de sensibilisation et de création autour de l'éco-design / Rénovation des espaces de vie du Centre Social et Culturel Henri Matisse, Rive de Gier (42).

2007-2008 // Lauréat du « Concours Cuir et Déco », organisé par le CTC (Centre Technique du Cuir et de la Maroquinerie) et l'Interprofessionnelle du Cuir - Création de mobiliers en cuir, collection «(r)ève» présentation de cette collection au salon Cuir à Paris et à la Biennale Internationale Design 2008 Saint-Etienne

nov 2008 // Création et diffusion d'une exposition sur les éco-matériaux et l'éco-design - off Biennale Internationale Design 2008 Saint-Etienne - Vallée du Gier (St Etienne Métropole - Département de la Loire) - Association Désirs de Design

sept 2007-janv 2008 // Participation au Salon du Meuble de Paris et au Salon Maison et Objets (éditeur «Pépin le malin»)

dec 2007 // Création de l'agence Bêô Design / Designer free-lance : site de vente en ligne d'objet éco-conçu : www.beodesign.fr

nov 2007 & juin 2008 : ateliers de pratique artistique : Lycée Edmond Michelet, Lycée des Vergers, Dol-de-Bretagne (35)

2006 // Création de l'association Désirs de Design / Adhésion au collectif Design Métiers d'Art

2004 // Participation à la Biennale Internationale design Saint-Etienne

Expositions créations plastiques :

2006-2007 // Jardin(s) Intérieur(s) - Installation architecturale & plastique éphémère, Festival Trans Musicales de Rennes, Collaboration avec P-A Marchevet, architecte paysagiste (agence OKRA, Pays-Bas) et deux classes de lycées agricoles du Pays de Fougères, une écrivaine, une photographe et un musicien.

nov 2007 // Participation au projet de résidence du chorégraphe et danseur Dominique Jégou, création d'un solo filmé, Association Le Village, «Les Danses de Dom»

déc 2005 & déc 2006 // Superflux / Fête des Lumières 2005
Sculpture lumineuse « mµ » - quartier La Guillotière Lyon - Organisation Galerie Roger Tator

Formations :

1999 - 2002 // Diplôme des Métiers d'Arts en ébénisterie - Moirans-en-Montagne (Jura).
Création et réalisation de mobilier contemporain

1999 // Baccalauréat Arts Appliqués - Lycée Pasteur (Besançon)

Outils :

Logiciels : maîtrise illustrator, photoshop, in-design, Autocad, 3D studio Max

Langues : Anglais parlé et écrit, notion Allemand



Céline Michelland & Benoît Fournier-Mottet
Designers éco-concepteurs

Benoit Fournier-Mottet

Collection Eko 2010



Théâtre de Poche de Hédé (35), oct 2010

Table basse «kalaku Eko»

Collection Ply



«3 Ply / Patère Vague»

école de Chauvigné, juin 2010

7 Ply / Vide Poche

collection «(r)êve»



Lauréat du « Concours Cuir et Déco » 2007