

TOM&CARO

Références.

TOM&CARO

Designers

1996 - 2002
Caroline d'Auria et
Thomas Goux

- Entrée aux Beaux-Arts.
- Découverte du design.
- Dès la première année, nous concevons tout à deux, y compris nos diplômes. Nous signons depuis lors sous le nom de TOM&CARO.
- La première Biennale Internationale Design de Saint-Étienne a lieu en 1998, créée par Jacques Bonnaval et Vincent Lemarchand. Rencontre avec des designers lors de workshops (Anna Mir Prieto, Pierre Charpin, Kevin Gallager, César Dogbo, etc.).



Luminaire Horus



Caroline d'Auria-Goux et Thomas Goux / 4 Rue de la République / 42000 Saint-Étienne
Mob : +33 (0) 660 74 68 64 / Tel : +33 (0) 477 49 19 42 / E-mail : thomas.goux@wanadoo.fr

TOM&CARO

TOM&CARO

Designers

1996 - 2002
Caroline d'Auria et
Thomas Goux

- Séjour de 6 mois aux
Beaux-Arts de Tunis.

- Apprentissage de la
céramique et création de
prototypes qui conduiront au
développement de la collec-
tion Culbuto en 2005 à
l'occasion d'une exposition à
Tokyo.

- Découverte de l'artisanat
tunisien et de son organisa-
tion.



Saladiers Culbuto



Collection Culbuto



TOM&CARO

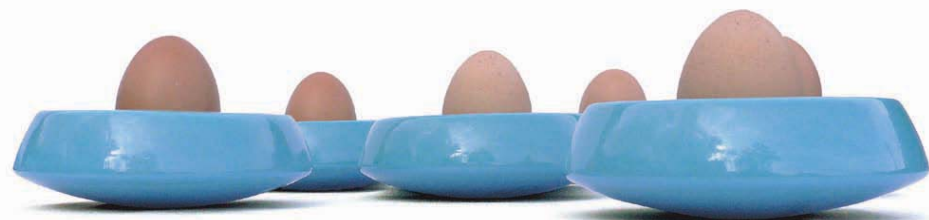
Designers

1996 - 2002
Caroline d'Auria et
Thomas Goux

- Collection Culbuto développée suite aux recherches menées à l'École des Beaux-Arts de Tunis.



Saladiers Culbuto



Coquetiers Culbuto



Plateau Culbuto



Assiettes Culbuto

Caroline d'Auria-Goux et Thomas Goux / 4 Rue de la République / 42000 Saint-Étienne
Mob : +33 (0) 660 74 68 64 / Tel : +33 (0) 477 49 19 42 / E-mail : thomas.goux@wanadoo.fr

TOM&CARO

1996 - 2002
Caroline d'Auria

- Obtention de nos diplômes
de fin d'étude.



Tabouret

Tapis dans l'ombre

TOM&CARO

Designers

1996 - 2002
Thomas Goux

- Obtention de nos diplômes
de fin d'étude.



Luminaire Edison



Table Ricochet

2002 - 2004
Thomas Goux et
Jacques Barry

- Travail de sculpteur en
atelier avec l'artiste Jacques
Barry.



Le Sourire du Grand Nuage Blanc



Atelier

TOM&CARO

Designers

2004 - 2010
Thomas Goux et
Nicolas Tourette

- Rencontre avec Nicolas
Tourette, scénographe, lors
de la Biennale Design 2004.

- Création de l'agence
L'Atelier en 2005.

- Scénographie et direction
artistique de Paris-Plage en
2005 et 2006.



Nicolas Tourette et Thomas Goux



Paris-Plage, 2005

2004 - 2010
Thomas Goux et
Nicolas Tourette

- Rencontre avec Nicolas
Tourette, scénographe, lors
de la Biennale Design 2004.

- Création de l'agence
L'Atelier en 2005.

- Scénographie et direction
artistique de Paris-Plage en
2005 et 2006.



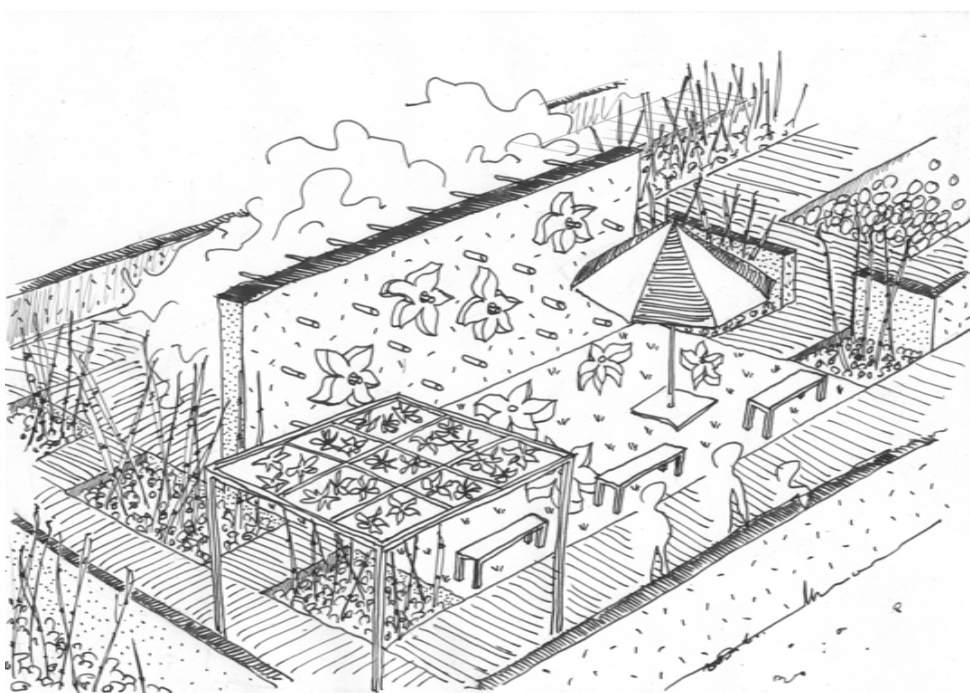
Paris-Plage, 2005

2004 - 2010
Thomas Goux et
Nicolas Tourette

- Rencontre avec Nicolas
Tourette, scénographe, lors
de la Biennale Design 2004.

- Création de l'agence
L'Atelier en 2005.

- Scénographie et direction
artistique de Paris-Plage en
2005 et 2006.

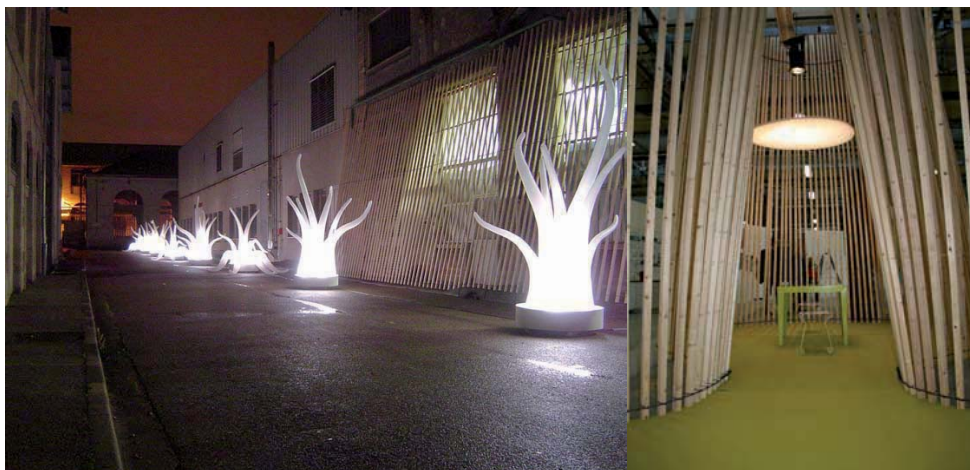


Paris Plages, 2006

2006 - 2010
Caroline d'Auria-Goux
et Thomas Goux

- A partir de 2006, en parallèle à nos activités de designers et scénographes Thomas intègre la Cité du design de Saint-Étienne comme scénographe et régisseur général, Caroline est professeur d'Arts-Plastiques, puis chargée de mission PREAC auprès du CDDP, et ensuite intègre la Cité du design comme chargée de mission au Pôle recherche.

- En 2010, Thomas quitte la Cité du design pour se consacrer entièrement au développement des activités de L'Atelier avec Nicolas Tourette et au développement de nos créations TOM&CARO.



Design MAP, 2007



Année de la France au Brésil, 2009

2006 - 2010
Caroline d'Auria-Goux
et Thomas Goux

- A partir de 2006, en parallèle à nos activités de designers et scénographes Thomas intègre la Cité du design de Saint-Étienne comme scénographe et régisseur général, Caroline est professeur d'Arts-Plastiques, puis chargée de mission auprès du CDDP, et ensuite intègre la Cité du design comme chargée de mission au Pôle recherche.

- En 2010, Thomas quitte la Cité du design pour se consacrer entièrement au développement des activités de L'Atelier avec Nicolas Tourette et au développement de nos créations TOM&CARO.



L'Objet du Design, 2009

2006 - 2010
Caroline d'Auria-Goux
et Thomas Goux

- A partir de 2006, en parallèle à nos activités de designers et scénographes Thomas intègre la Cité du design de Saint-Étienne comme scénographe et régisseur général, Caroline est professeur d'Arts-Plastiques, puis chargée de mission PREAC auprès du CDDP, et ensuite intègre la Cité du design comme chargée de mission au Pôle recherche.

- En 2010, Thomas quitte la Cité du design pour se consacrer entièrement au développement des activités de L'Atelier avec Nicolas Tourette et au développement de nos créations TOM&CARO.

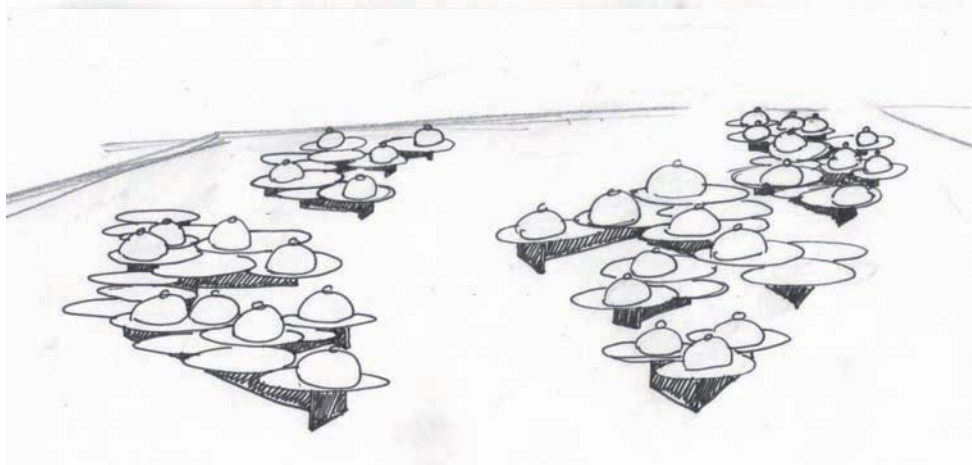
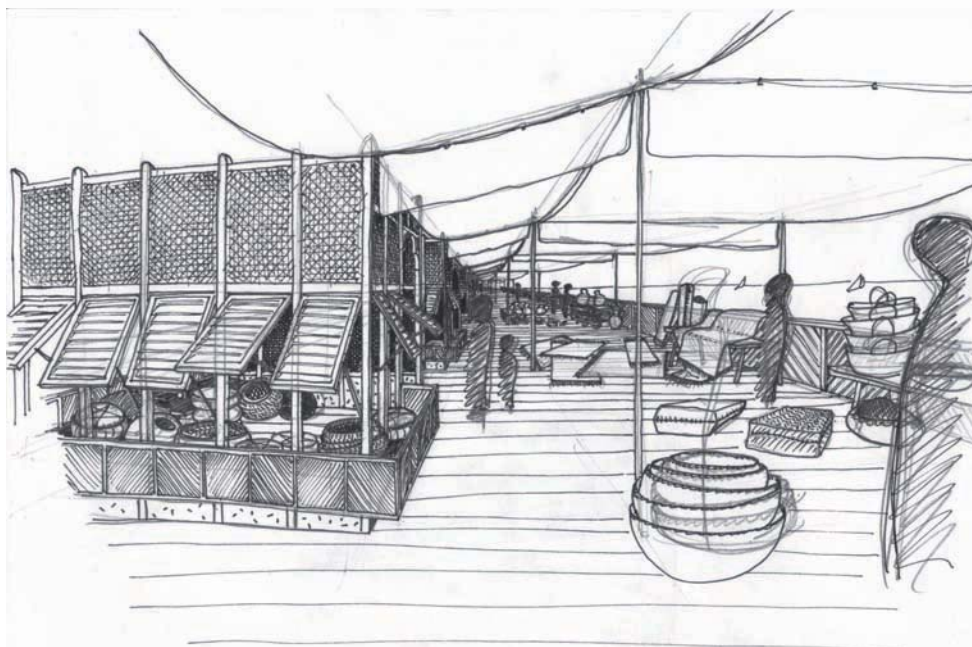
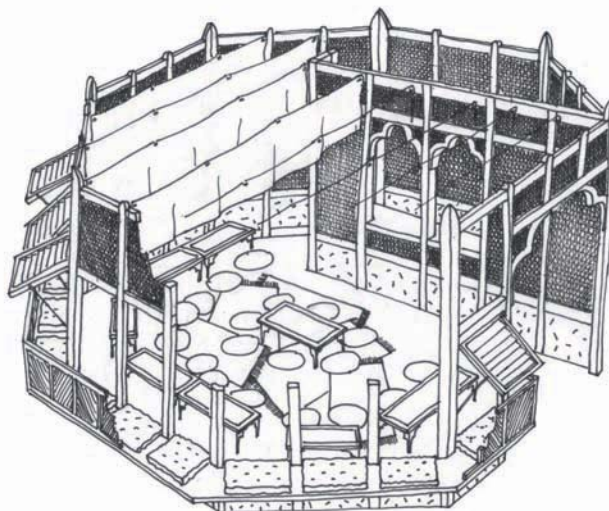


Module de présentation pour des prototypes numériques d'Orange, 2009

2006 - 2010
Thomas Goux et
Nicolas Tourette

- A partir de 2006, en parallèle à nos activités de designers et scénographes Thomas intègre la Cité du design de Saint-Étienne comme scénographe et régisseur général, Caroline est professeur d'Arts-Plastiques, puis chargée de mission PREAC auprès du CDDP, et ensuite intègre la Cité du design comme chargée de mission au Pôle recherche.

- En 2010, Thomas quitte la Cité du design pour se consacrer entièrement au développement des activités de L'Atelier avec Nicolas Tourette et au développement de nos créations TOM&CARO.



Esquisses préparatoires pour des scénographies

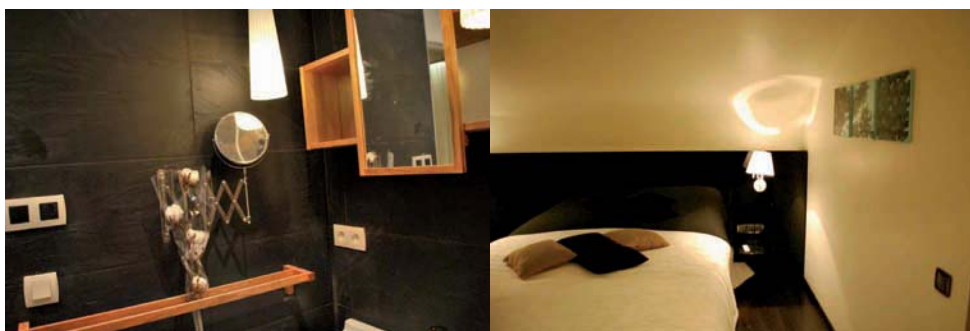
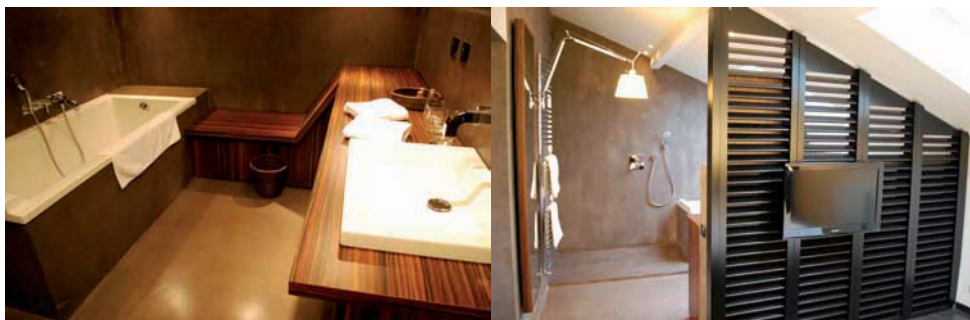
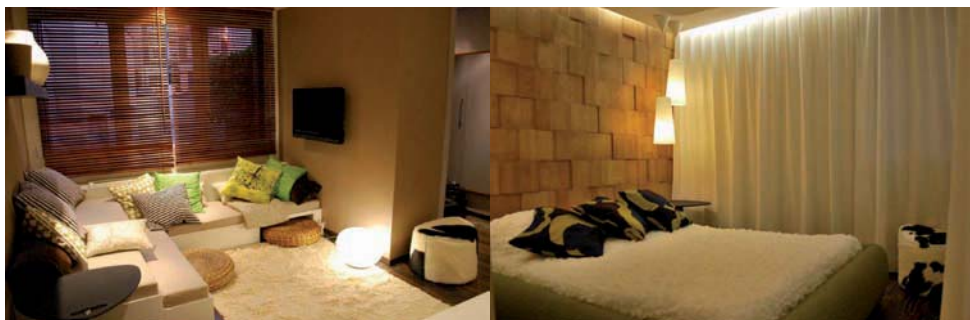
2006 - 2010
Thomas Goux et
Nicolas Tourette

- A partir de 2006, en parallèle à nos activités de designers et scénographes Thomas intègre la Cité du design de Saint-Étienne comme scénographe et régisseur général, Caroline est professeur d'Arts-Plastiques, puis chargée de mission PREAC auprès du CDDP, et ensuite intègre la Cité du design comme chargée de mission au Pôle recherche.

- En 2010, Thomas quitte la Cité du design pour se consacrer entièrement au développement des activités de L'Atelier avec Nicolas Tourette et au développement de nos créations TOM&CARO.



Agencement et conception des inaugurations IKEA depuis 2004



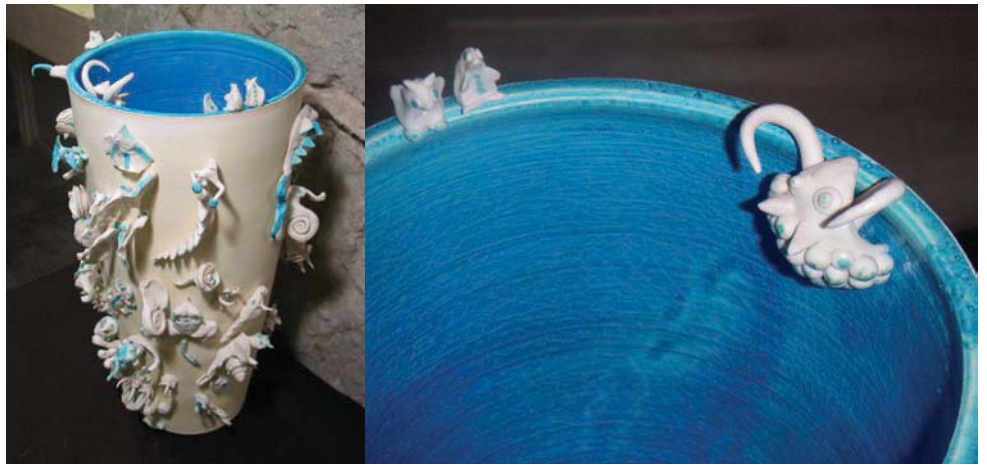
Aménagement d'Hotels, Hotel du Golf à Saint-Étienne

TOM&CARO

Designers

TOM&CARO

- Depuis 1997, création en commun avec Caroline D'Auria d'objets, d'installations, participations à des expositions. C'est un travail plus orienté vers un design fortement influencé par l'art, un travail expressif et poétique.



Vase Chimères



Pâtisserie de Saint-Valentin



Saucière

Caroline d'Auria-Goux et Thomas Goux / 4 Rue de la République / 42000 Saint-Étienne
Mob : +33 (0) 660 74 68 64 / Tel : +33 (0) 477 49 19 42 / E-mail : thomas.goux@wanadoo.fr

TOM&CARO

TOM&CARO

Designers

TOM&CARO

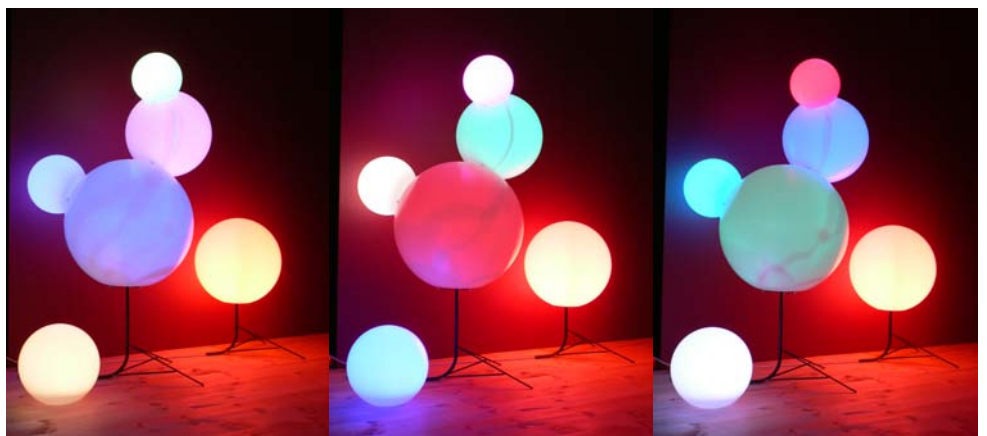
- Depuis 1997, création en commun avec Caroline D'Auria d'objets, d'installations, participations à des expositions. C'est un travail plus orienté vers un design fortement influencé par l'art, un travail expressif et poétique.



Lampe Éléphant-Lermitte



Lampe Planète Plume



Installation Opération Bain Mousse'

Caroline d'Auria-Goux et Thomas Goux / 4 Rue de la République / 42000 Saint-Étienne
Mob : +33 (0) 660 74 68 64 / Tel : +33 (0) 477 49 19 42 / E-mail : thomas.goux@wanadoo.fr

TOM&CARO

TOM&CARO

Designers

TOM&CARO

- Depuis 1997, création en commun avec Caroline D'Auria d'objets, d'installations, participations à des expositions. C'est un travail plus orienté vers un design fortement influencé par l'art, un travail expressif et poétique.



Miroir D'où venons nous ? Qu'avons-nous fait ? Où allons-nous ?

Caroline d'Auria-Goux et Thomas Goux / 4 Rue de la République / 42000 Saint-Étienne
Mob : +33 (0) 660 74 68 64 / Tel : +33 (0) 477 49 19 42 / E-mail : thomas.goux@wanadoo.fr

TOM&CARO